

106 年公務人員特種考試身心障礙人員考試

考試別：身心障礙人員考試

等別：三等考試

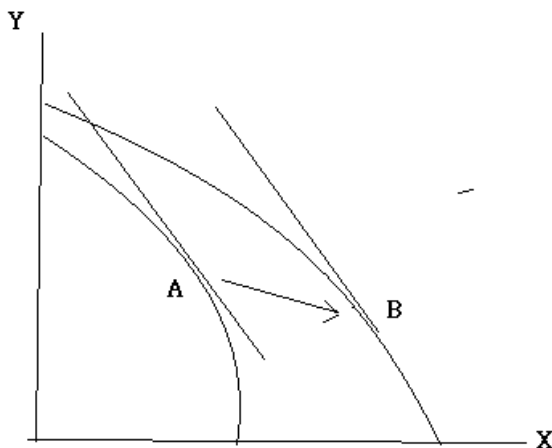
類科：經建行政

科目：國際經濟學

一、外籍勞工政策是經濟社會的重要問題，試以 Heckscher-Ohlin 模型作為分析架構，討論在一個以勞動與資本作為生產要素的經濟體系中，引進外勞政策對於該國產業發展可能產生的影響。(25 分)

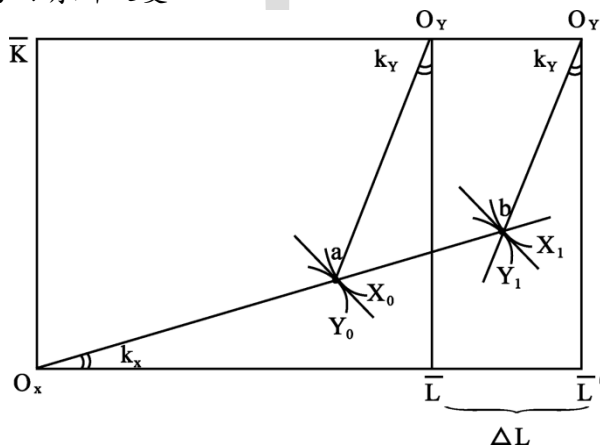
【擬答】

Heckscher-Ohlin 模型中，兩國兩種財貨情況，假設 X 勞動密集財，Y 資本密集財，勞動要素國際移動的效果：當本國引進外國勞工，本國國內勞動供給增加，導致生產可能曲線 PPF 朝向 X 勞動密集財偏向成長外移，假設國際相對價格不變，PPF 斜率不變，依照雷布辛斯基定理，生產點由 A 到 B，國內勞動密集財產量增加，與資本密集財產量減少。



如下圖所示，以 Edgeworth Box 說明，最適生產點須滿足 $MRTS = w/r$ 。此時若其中一種要素供給 L 增加，在商品價格固定之下，二種財貨的要素僱用比例也固定，由圖形可知 $O_x a$ 小於 $O_x b$ ，故 Y 的生產減少，X 的生產增加。

由於長期產業調整生產點由 A 到 B，由於最後維持與引進外勞之前要素密集度相同，因此要素價格也不會因為國際要素移動而有所改變。



因為經濟體系可以吸收多餘的國外勞動增加生產勞動密集的產品，而減少從事資本密集的產品，如果本國為勞動豐富國，則貿易型態發生出口擴張，如果本國為資本豐富國，則發生進口替代。

二、有人說：「我國擁有高工資的高技術工，而外國擁有大量的廉價勞工，如果我們和這些國家簽訂自由貿易協定的話，我國的生產成本將無法和外國競爭，我國的生活水準將因而降低。」請利用相關的經濟理論評述這段文字。(25 分)

【擬答】

這種說法是一種誤解。

根據李嘉圖模型是基於各國勞動要素生產技術的差異，生產技術的差異反應在勞動的邊際生產力或是實質工資率。

工業化國家的高工資是反映其技術水準高的事實，而開發中國家低工資是反映其技術水準低的事實。

比較利益不僅取決於本國相對於外國的工資率，也取決於本國相對其他國家同一部門的勞動生產力，也就是技術水準。

如果一國各部門的勞動生產力都比較高，其工資率必然比外國高，只要勞動生產力高於工資率，而使某部門生產上擁有比較優勢，則在某些產品仍將具有出口競爭力。

事實上，只要具有比較利益，就可得到貿易利益。

因為勞動會由比較不利益產業移動到比較利益產業而獲得貿易利益，由於開放進口後，進口產品價格下降，提高勞動購買力，因此整體福利是提高了。

結果技術水準低的開發中國家與技術水準高的工業化國家透過分工交換，而共蒙其利。

三、單一價格法則 (the law of one price) 是國際金融相當重要的理論，但實證上卻經常指出這個理論無法有效成立。請先解釋這個理論，再進一步分析為何實證上經常無法支持其論點。(25 分)

【擬答】

(一)單一價格法則是建立在

1. 商品市場完全競爭市場 (可自由移動)。
2. 沒有交易成本 (運費、關稅)。

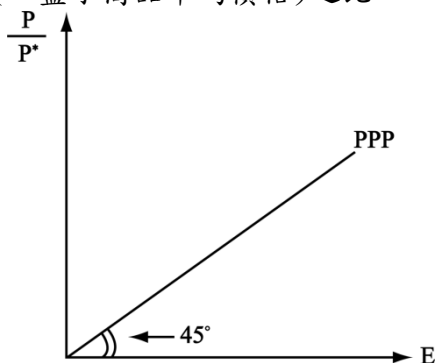
假設本國價格 P ，外國價格 P^* ，應付匯率 E ，

考慮匯率因素，

自由貿易結果，任何一項貿易品在不同國家的價格，若以同樣一種貨幣衡量之，必定相等。換句話說，單一價格法則讓同一商品在兩貿易國的售價，透過均衡匯率的換算而趨於相等，即 $P=EP^*$ 成立。

$E=P/P^*$ ，例如「大麥克指數」(Big Mac Index) 便是單一價格法則的理論呈現。

由單一價格法則從而延伸出絕對購買力平價說。也就是指在一定的時點上兩國貨幣的匯率決定於兩國一般物價水準(一籃子商品平均價格)之比。



單一價格法則在理論與實證上的誤差原因是：

- (1) 未考慮運費、關稅、交易成本的問題。
- (2) 未考慮不完全競爭、獨占與貿易管制的問題。

公職王歷屆試題(106 身心障礙特考)

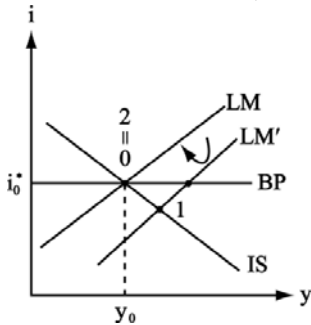
- (3)未考慮非貿易財的問題。
- (4)未考慮短期產品價格不易調整的問題。
- (5)未考慮國際資本移動、金融市場波動問題。

四、資本開放程度對於政府貨幣政策效果的影響深遠，試利用IS-LM-BP 模型，討論資本開放程度對於採用固定匯率國家的貨幣政策效果可能產生的影響。(25 分)

【擬答】：

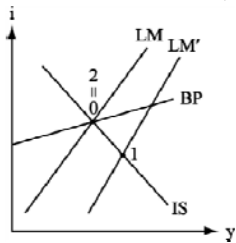
假設小型開放經濟，在固定匯率下，無沖銷政策，貨幣政策無法影響國民所得。說明如下：

(一)資本完全移動性情況

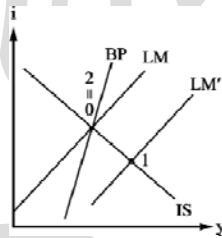


- 0→1：Ms ↑ → LM 右移 → y ↑, i ↑、逆差。
- 1→2：逆差 → 央行售外匯，收回 H → Ms ↓、LM 左移。
- 結果：貨幣政策無效，即貨幣政策缺乏自主性。所得、利率均不變，但外匯存底減少。

(二)資本移動性不完全情況



資本移動性相對自由



資本移動性相對不自由

無論資本移動性大或小，當政府採取擴張性的貨幣政策時，首先將使 LM 曲線右移，使國內均衡點由 0 點往 1 點移動，1 點在 BP 下方，因此國際收支有逆差，央行外匯存底減少使得貨幣供給減少，因此 LM 曲線左移動，使得 1 點往 2 點移動達到原均衡。

結論：不採取沖銷政策的固定匯率制度下，信用擴張不會使所得與利率發生變化，只會使外匯存底做同幅度的減少。

綜合言之固定匯率央行雖然想要透過擴張性的貨幣政策，增加貨幣供給數量，但是外匯存底的流失抵銷了原先國內信用的擴張，導致貨幣政策喪失自主性，貨幣供給數量仍舊維持於原先的水準。