

105 年公務人員特種考試原住民族考試試題

考試別：原住民族特考

等 別：三等考試

類科組：財稅行政

科 目：民法

考試時間：2 小時

甲、申論題部分：(50 分)

一、面對污染問題時，政府管制政策有「直接數量管制」和「經濟誘因」兩大類，請說明這兩類政策之差異、實行方式以及優缺點。(25 分)

【擬答】

(一)差異

1. 直接數量管制

數量管制：政府統一規定排放污染的標準，限制廠商只能生產至某一規定污染量。

2. 經濟誘因

政府提供租稅、補貼或者價格機能誘因，使廠商願意自動減少汙染。

因此差異點為

(1) 直接數量管制強調量的直接管制，經濟誘因為價格的間接管制。

(2) 直接數量管制強調政府基於公權力的命令減產，而經濟誘因強調使廠商有誘因降低汙染。

(二)直接數量管制的優點

降低汙染迅速，且監督成本較低

(三)直接數量管制的優點

1. 除非是完全競爭市場否則通常無效率

2. 廠商缺乏誘因從事改善汙染的工作。

3. 無法達成外部成本內部化。

二、請說明何謂完全整合 (full integration) 之兩稅合一所得稅制度，並指出其可達成之中立性效果。(25 分)

【擬答】

(一)完全整合 (full integration) 之兩稅合一所得稅制度

將公司股東視為公司的合夥人，公司若有盈餘則不管有無分配，按照比例視為股東營利所得，直接併入個人綜合所得來客徵綜合所得稅，簡單來講就是取消法人所得稅， $T_c=0$ 。

(二)在此稅制下，等同不課徵公司所得稅，既然公司所得稅稅率為 0，因此

1. 促進資源合理配置，**亦即消除股利與保留盈餘之間的扭曲效果**。此原因在於若沒有兩稅合一，大股東發放股利最高邊際稅率為 50.2%，而採保留盈餘時最高稅率只有 17% (如果未分

公職王歷屆試題 (105 原住民特考)

配盈餘不課稅)，差距過大。因此大股東傾向不派發股利，改保留盈餘方式（表示企業儲蓄過多）。此時公司所得稅干擾到廠商派發股利與否，亦即違反租稅中立，對資金運用效率有不利的影響。

2. 消除企業財源籌措方式的扭曲，亦即當公司所得稅存在時，只有舉債的利息支出可以列舉扣除，而股東自有資金卻不能設算費用，導致廠商偏好舉債來籌措資金。當兩稅合一時，表示沒有公司所得稅，不管是舉債或者自有資金皆只課徵綜合所得稅，使得廠商籌措資金時趨於中立。

乙、測驗題部分：(50 分)

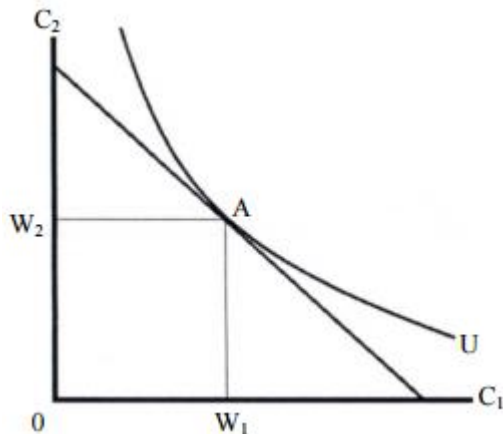
- (D) 1. 下列有關柏瑞圖改善 (Pareto improvement) 的敘述，何者錯誤？
(A)發生柏瑞圖改善時，一定使至少一個人的福利會增加
(B)發生柏瑞圖改善時，社會福利不會下降
(C)發生柏瑞圖改善時，一定不會有任何人的福利受損
(D)發生柏瑞圖改善時，一定有助於所得分配更公平
- (B) 2. 邊際轉換率 (marginal rate of transformation) 係下列何項曲線之斜率？
(A)效用可能曲線 (B)生產可能曲線 (C)無異曲線 (D)預算線
- (C) 3. 政府要管制自然獨占廠商之定價，又不要造成廠商虧損，可以使用何種定價法？
(A)邊際效用定價法 (B)邊際成本定價法
(C)平均成本定價法 (D)數量折扣定價法
- (C) 4. 下列何者正確？①私有財的總需求線為個人需求線的水平加總②私有財的總需求線為個人需求線的垂直加總③公共財的總需求線為個人需求線的水平加總④公共財的總需求線為個人需求線的垂直加總
(A)①③ (B)②④ (C)①④ (D)②③
- (A) 5. 外部性 (externality) 產生的主要原因為何？
(A)財產權界定不清 (B)自然獨占
(C)所得分配不均 (D)資訊不完全
- (A) 6. 下列那一項因素較會使得在民主政治社會中，公共支出占國民所得的比重日漸提高？
(A)競租行為 (rent-seeking) (B)公共債務法限制舉債
(C)立法機關對政府預算管控嚴謹 (D)政府推動民營化及自由化
- (B) 7. 下列何者是成本效益分析的主要目的？
(A)滿足政府資金的需要 (B)建議那些公共支出計畫應被接受
(C)配合政府財政與貨幣政策 (D)穩定金融市場秩序
- (A) 8. 在預期通貨膨脹的情況下，若將未來收入的名目金額，以實質利率折算現值，則相較於正確現值，該估算現值為：
(A)高估 (B)低估 (C)與正確現值相同 (D)無法比較
- (B) 9. 假設政府想購買啤酒來進行一項實驗，以了解啤酒消費對大學生成績表現之影響。在啤酒生產者為獨占事業，且此計畫使用的啤酒量等於所增加之啤酒產量下，在成本效益分析時，啤酒的影子價格為啤酒之：
(A)市場價格 (B)邊際生產成本

公職王歷屆試題 (105 原住民特考)

(C)市場價格與邊際生產成本之加權平均

(D)大學生的願付價格

- (A) 10. 當政府預定要釋出特許產業的經營許可時，下列何種情況會較為顯著？
(A)廠商競租行為 (B)政府預算赤字 (C)國外投資遽減 (D)租稅負擔上升
- (C) 11. 若社會中僅有甲、乙兩人，當甲的林達爾價格 (Lindahl Price) 與乙的林達爾價格加總等於一時，下列何者錯誤？
(A)該社會已達到林達爾均衡
(B)甲、乙兩人一致同意當前的配置
(C)公共財的成本由甲、乙兩人平均分攤
(D)該社會的公共財已達最適水準
- (A) 12. 下列何者是直接民主體制中的「中位數投票者定理」成立的要件？
(A)每位投票者都具有單峰偏好 (B)投票議決方式為一致同意決
(C)允許投票者選擇棄權不投票 (D)中位數投票者由所有投票者互選選出
- (B) 13. 假設某甲的跨期效用為 $U=U(C_1, C_2)$ ，其中 C_1 、 C_2 為第 1 期與第 2 期的消費。某甲兩期之所得分別為 W_1 與 W_2 ，其跨期消費選擇如下圖所示。若政府於第一期強制某甲儲蓄 R 元，並於第二期以高於市場之利率，返還本金與報酬。下列關於某甲的行為敘述何者正確？



(A)私人儲蓄不會改變

(B)效用水準會提高

(C)兩期消費均會提高

(D)預算線不會改變

- (A) 14. 有關美國實施的勤勞所得租稅扣抵 (earned income tax credit; EITC) 制度，下列何者錯誤？
(A)無論有無工作者皆可為受益對象
(B)低薪勞工所得到的稅額扣抵是其薪資所得的一定百分比
(C)稅額扣抵具有「負所得稅」(negative income tax) 之性質
(D)稅額扣抵率與金額會隨所得的增加而逐漸減少，但有提高低薪勞工工作意願的效果
- (D) 15. 下列那一項我國社會保險法規，明列「調增營業稅徵收率百分之一」，作為中央政府責任準備的財源？
(A)勞工保險條例 (B)全民健康保險法
(C)就業保險法 (D)國民年金法
- (C) 16. 假定代表性個人各期勞動所得固定，且各種稅課的稅率跨期不變，則依據兩期消費的無異曲線模型分析，在相同稅收的要求下，下列那種租稅的福利成本最大？
(A)薪資所得稅 (B)一般消費稅 (C)利息所得稅 (D)定額稅
- (D) 17. 若按照租稅的性質歸類，目前我國政府最大的稅收來源為下列何者？

公職王歷屆試題 (105 原住民特考)

(A)移轉稅 (B)財產稅 (C)消費稅 (D)所得稅

- (A) 18. 下列何者為課稅所產生的超額負擔 (excess burden) ?
(A)均等變量 (equivalent variation) 減去稅收
(B)均等變量 (equivalent variation) 減去補償變量 (compensating variation)
(C)消費者剩餘
(D)生產者剩餘
- (D) 19. 根據哈伯格 (A. C. Harberger) 的租稅歸宿一般均衡模型，當公司部門為勞動密集產業時，對公司所得課稅的結果，將使資本的稅後報酬如何變動？
(A)上升 (B)下降
(C)不變 (D)視產出替代效果與要素替代效果相對大小而定
- (A) 20. 假若儲蓄的供給線為正斜率，則總括性財富稅 (comprehensive wealth tax) 將使：
(A)市場利率上升 (B)市場利率下降 (C)投資不受影響 (D)超額負擔不致產生
- (C) 21. 短期下，針對獨占廠商經濟利潤課稅，將使得：
(A)資本從產業中移出 (B)產出減少 (C)產出不變 (D)產出增加
- (A) 22. 目前我國統籌分配稅款的最主要稅款財源是來自：
(A)營業稅 (B)所得稅 (C)菸酒稅 (D)貨物稅
- (C) 23. 關於地方公共財的敘述，下列何者錯誤？
(A)具區域性
(B)根據丁波 (Tiebout) 模型，地方政府可有效率地提供
(C)根據租稅競爭模型，地方政府可有效率地提供
(D)利益可能外溢至其他地區
- (D) 24. 排除景氣循環因素的影響之後，所計算的政府預算赤字稱為：
(A)短期預算赤字 (B)中期預算赤字 (C)實質的預算赤字 (D)結構性預算赤字
- (A) 25. 現有兩種處理有毒廢棄物方案，成本皆為一億元，方案一是建有毒廢棄物的傾倒場，其效益為二億五千萬元；方案二是用火箭將有毒廢棄物發射到土星，其效益為二億元。根據益本比法 (benefit-cost criterion)，應選擇何方案？
(A)建有毒廢棄物的傾倒場
(B)將有毒廢棄物發射到土星
(C)先建有毒廢棄物的傾倒場，再將有毒廢棄物發射到土星
(D)先將有毒廢棄物發射到土星，再建有毒廢棄物的傾倒場